



Mercedes-Benz

お知らせ

Press Information

2017年10月25日

ブランド情報発信拠点「Mercedes-Benz Connection」、 「Mercedes me」へ名称変更

- ・ 10月25日(水)より名称変更、東京・大阪・羽田空港の3拠点を国内で展開

メルセデス・ベンツ日本株式会社(以下MBJ、社長:上野 金太郎、本社:東京都品川区)は、10月25日(水)より、ブランド情報発信拠点「Mercedes-Benz Connection(メルセデス・ベンツ コネクション)」(東京・六本木、大阪・梅田)を、「Mercedes me(メルセデス ミー)」に名称変更いたします。

MBJは2011年7月より、ブランド情報発信拠点「Mercedes-Benz Connection」を開設し、新たな顧客層に対するブランドの訴求や浸透に取り組んでまいりました。メルセデス・ベンツブランドとして世界で初めて展開するカフェやレストランラウンジを中心とした施設として好評を博し、東京・六本木と大阪・梅田の2拠点で、約650万人(2011年7月~2017年9月末時点)ものお客様にご来店いただきました。

一方、「Mercedes me store」は、2014年3月よりダイムラー社がグローバルで推進する包括的お客様向けサービス「Mercedes me」の実店舗形態です。「Mercedes-Benz Connection」をモデルとし、新しいお客様とメルセデス・ベンツの関係構築を目指す体験型ブランド情報発信拠点として、現在世界8箇所^{*1}にオープン、今後2020年までに世界40箇所への開設が予定されています。日本でも本年の「Mercedes me」本格導入を機に「Mercedes-Benz Connection」から「Mercedes me」へ名称変更し、2015年7月に羽田空港にオープンした「Mercedes me Tokyo HANEDA(メルセデス ミー 東京羽田)」を含め、国内で3拠点を展開いたします。

MBJは今後も、全国の正規販売店と一丸となり、皆様に選ばれ、最も愛されるブランドを目指して更に邁進して参ります。

^{*1} Mercedes me Tokyo、Mercedes me Osakaを含む。

【新名称】

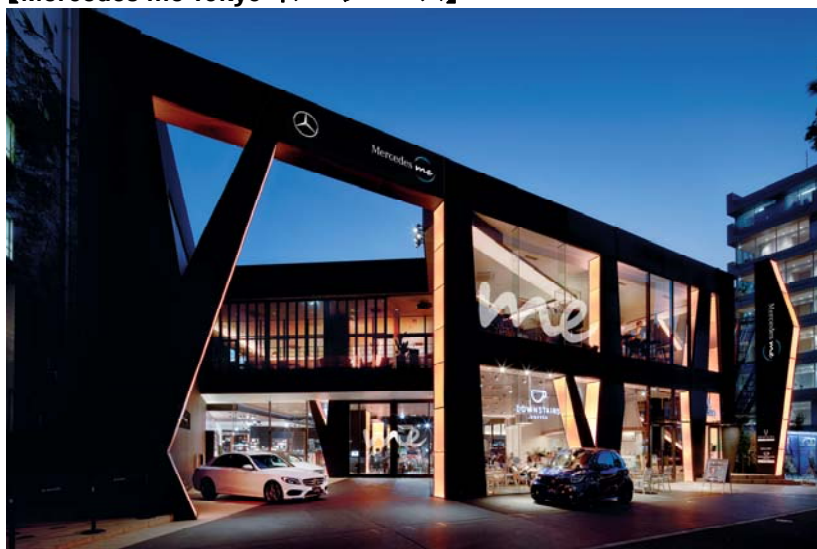
メルセデス・ベンツ コネクション(東京) → Mercedes me Tokyo(メルセデスミー 東京)

メルセデス・ベンツ コネクション(大阪) → Mercedes me Osaka(メルセデスミー 大阪)

【Mercedes me(メルセデスミー)とは】

「Mercedes me」は、2014年3月にダイムラー社が発表し世界的に展開する、デジタルプラットフォームを核とした包括的お客様向けサービスです。

【Mercedes me Tokyo イメージパース】



【Mercedes me Osaka イメージパース】 © Nacása & Partners Inc

